

LANDSCAPE



ARCHITECTURE NOW!

LANDSCHAFTS-Architektur heute!
PAYSAGES contemporains!

Philip Jodidio

TASCHEN

CONTENTS

6	INTRODUCTION	Einleitung/Introduction	216	GIOVANNI MACIOCCO	Anglona Paleobotanic Park, North Sardinia, Italy
50	AECOM	Pier Head and Canal Link, Liverpool, UK Civic Space Park, Phoenix, Arizona, USA	222	MICHAEL MALTZAN	Playa Vista Park and Bandshell, Los Angeles, USA
60	TADAO ANDO	Shiba Ryotaro Memorial Museum, Higashiosaka, Osaka, Japan Lee Ufan Museum, Naoshima, Kagawa, Japan	228	MECANOO	TU Campus, Mekeel Park, Delft, The Netherlands
70	BALMORI ASSOCIATES	The Garden That Climbs the Stairs, Bilbao, Spain	234	FERNANDO MENIS	Cuchillitos de Tristán Park, Santa Cruz de Tenerife, Canary Islands, Spain
76	PATRICK BLANC	Orchid Waltz, National Theater Concert Hall, Taipei, Taiwan Max Juvénal Bridge, Aix-en-Provence, France	242	EDUARDO DE MIGUEL	Cabecera Park, Valencia, Spain
82	M. CAFFARENA / V. COBOS / G. ALCARAZ / G. DELGADO	Centenary Park, Punta San García, Algeciras, Spain	248	MIRALLES TAGLIABUE EMBT	HafenCity Public Spaces, Hamburg, Germany
88	JOÃO LUÍS CARRILHO DA GRAÇA	Archeological Museum of Praça Nova do Castelo de São Jorge, Costa do Castelo, Portugal Pedestrian Bridge, Carpinteira River, Covilhã, Portugal	254	CATHERINE MOSBACH	L'autre rive (The Other Bank), Quebec, Canada
98	RODRIGO CERVIÑO LOPEZ	Adriana Varejão Gallery, Inhotim Contemporary Art Center, Brumadinho, Brazil	258	YOSHIAKI NAKAMURA	Miho Museum Gardens, Shigaraki, Shiga, Japan
104	DILLER SCOFIDIO + RENFRO	Hypar Pavilion Lawn, New York, New York, USA	264	NBGM LANDSCAPE ARCHITECTS	The Freedom Park, Salvokop, Tshwane, Pretoria, South Africa
108	VLADIMIR DJUROVIC	Hariri Memorial Garden, Beirut, Lebanon Salame Residence, Faqra, Lebanon	270	VICTOR NEVES	Reorganization of the Riverside of Esposende, Esposende, Portugal
118	PETER EISENMAN	City of Culture of Galicia, Santiago de Compostela, Spain	276	NIETO SOBEJANO	Plaza de Santa Bárbara, Madrid, Spain
124	GLAVOVIC STUDIO	Young Circle ArtsPark, Hollywood, Florida, USA	282	OFFICINA DEL PAESAGGIO	Community Gardens, Chiasso, Switzerland YTL Residence Garden, Kuala Lumpur, Malaysia
130	GUSTAFSON GUTHRIE NICHOL	Lurie Garden, Chicago, Illinois, USA Robert and Arlene Kogod Courtyard, Washington, D.C., USA	290	OKRA	Domplein, Utrecht, The Netherlands Afrikaanderplein, Rotterdam, The Netherlands
140	GUSTAFSON PORTER	Old Market Square, Nottingham, UK Diana, Princess of Wales Memorial Fountain, Hyde Park, London, UK	296	PALERM & TABARES DE NAVA	García Sanabria Park, Santa Cruz de Tenerife, Canary Islands, Spain
150	ZAHA HADID	Eleftheria Square Redesign, Nicosia, Cyprus	302	JOHN PAWSON	Sackler Crossing, Royal Botanic Gardens, Kew, London, UK
154	HERZOG & DE MEURON	Plaza de España, Santa Cruz de Tenerife, Canary Islands, Spain	308	RENZO PIANO	Renovation and Expansion of the California Academy of Sciences, San Francisco, California, USA
160	STEVEN HOLL	Vanke Center / Horizontal Skyscraper, Shenzhen, China HEART: Herning Museum of Contemporary Art, Herning, Denmark	314	PLASMA STUDIO	"Flowing Gardens," Xi'an World Horticultural Fair 2011, Xi'an, China
172	MARTIN HURTADO	Izaro Estate, Casablanca Valley, Chile Morandé Winery Productive Services, Casablanca Valley, Chile	326	SHUNMYO MASUNO	SanShin-Tei, One Kowloon Office Building, Hong Kong, China
182	JAMES CORNER FIELD OPERATIONS / DILLER SCOFIDIO + RENFRO	The High Line, New York, New York, USA	332	KEN SMITH	Kids Rock, Children's Play Environment, Orange County Great Park, Irvine, California, USA 40 Central Park South, New York, New York, USA Santa Fe Railyard Park and Plaza, Santa Fe, New Mexico, USA
190	RAYMOND JUNGLES	1111 Lincoln Road, Miami Beach, Florida, USA Coconut Grove, Florida Garden, Coconut Grove, Florida, USA	346	TAYLOR CULLITY LETHLEAN	Royal Botanic Gardens, Cranbourne, Melbourne, Australia
202	LEDERER + RAGNARSÓTTIR + OEI / HELMUT HORNSTEIN	Georg-Büchner-Plaza, Darmstadt, Germany	352	LUIS VALLEJO	Santander Group City Campus, Boadilla del Monte, Madrid, Spain
208	MAYA LIN	Storm King Wavefield, Mountainville, New York, USA Eleven Minute Line, Wanås, Sweden	362	MICHAEL VAN VALKENBURGH	Connecticut Water Treatment Facility, New Haven, Connecticut, USA Alumnae Valley Landscape Restoration, Wellesley College, Wellesley, Massachusetts, USA
			374	WEISS/MANFREDI	Teardrop Park, Battery Park City, New York, New York, USA
			380	WEST 8	Olympic Sculpture Park, Seattle, Washington, USA Governors Island Park and Public Space Master Plan, New York, New York, USA Madrid RIO, Madrid, Spain Toronto Central Waterfront, Toronto, Canada
			398	WIRTZ INTERNATIONAL	Ernsting's Family Headquarters, Coesfeld-Lette, Germany
			404	WORK ARCHITECTURE COMPANY	Public Farm 1, Long Island City, New York, USA
			412	INDEX	
			416	CREDITS	

YOUNG CIRCLE ARTSPARK

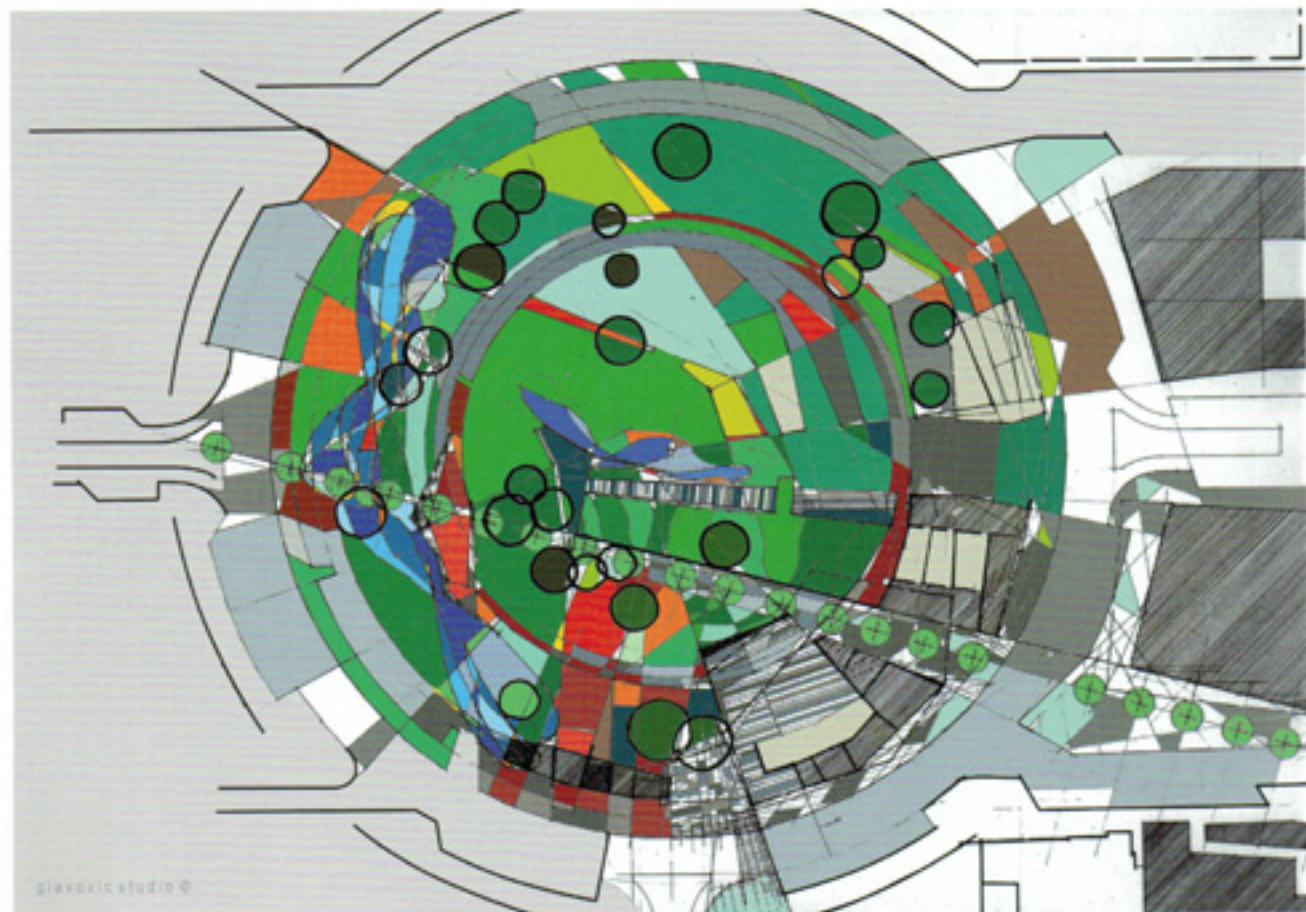
Hollywood, Florida, USA, 2003-07

Address: One Young Circle, Hollywood Boulevard at US1, Hollywood, FL 33020, USA, +1 954 921 3520, www.hollywoodfl.org/artspark
Area: 4 hectares (park); 1300 m² (pavilion). Client: City of Hollywood. Cost: \$13 million (Phase I); \$26 million overall
Collaboration: Marvin Scharf, IBI Group (Executive Architect)

One challenge of this site is that it is located in the center of Hollywood and is surrounded by a 4-5 lane one-way federal highway (US 1) with multiple cross entries. The architectural program was divided into two main buildings (Performing Arts and Visual Arts). The landscaping is based on an emerging spiral that becomes a cantilevered canopy. The flat center of the park was raised to provide variety, and to accommodate trees. The architect states: "Materials such as poured-in-place concrete connect the buildings to the earth and reinforce their emergence. These built structures then pierce the sky with metal and wood panels providing a counterpoint to the landscaped earth. The tree and building canopy are one with the blue sky. Art as environment, art as light, art as sound, and art as architecture."

Eine Herausforderung bei diesem Gelände ist seine Lage: mitten im Stadtzentrum von Hollywood und von der vier- bis fünfspurigen Bundesstraße US 1 mit zahlreichen Einmündungen umgeben. Das Raumprogramm wurde auf zwei Hauptgebäude verteilt (darstellende und bildende Künste). Die Landschaftsgestaltung basiert auf einer sich in die Höhe schraubenden Spirale, die zu einem ausladenden Baldachin wird. Das flache Zentrum des Parks wurde mit Erde aufgeschüttet, um das Gelände lebendiger zu gestalten und um Bäume pflanzen zu können. Die Architektin sagt dazu: „Mit Materialien wie Ortbeton werden die Gebäude mit der Erde verbunden und ihr Erscheinen betont. Diese gebauten Strukturen durchdringen dann mit Metall- und Holzpaneelen den Himmel und bilden einen Kontrapunkt zu der landschaftlich gestalteten Erdoberfläche. Der Baum- und Gebäudebaldachin vereinigt sich mit dem blauen Himmel. Kunst als Umfeld, Kunst als Licht, Kunst als Klang und Kunst als Architektur.“

L'un des défis posés par ce terrain du centre d'Hollywood était d'être un immense rond-point encerclé par l'autoroute fédérale US 1 de quatre à cinq voies. Le programme architectural a été réparti en deux bâtiments principaux (arts du spectacle et arts visuels). L'aménagement paysager repose sur une spirale qui se termine en un auvent en porte-à-faux. La partie centrale a été surélevée pour donner davantage de variété au relief, puis plantée d'arbres. « Des matériaux comme le béton coulé sur site ancrent les bâtiments dans le sol et renforcent l'impression d'émergence. Ces constructions pointent ensuite vers le ciel leurs panneaux de métal et de bois qui viennent en contrepoint du sol aménagé. Les arbres et l'auvent ne font qu'un avec le ciel. L'art comme environnement, l'art comme lumière, l'art comme son et l'art comme architecture. »





The unusual round form of the park is visible both in the overall image and the plan on the left, which also gives an indication of the planting and the use of the space. A building in the park is seen on the right.

Die ungewöhnliche Kreisform des Parks kann man sowohl auf der Luftaufnahme als auch auf dem Grundriss links erkennen, der auch Angaben zur Bepflanzung und Nutzung der verschiedenen Freiräume enthält. Rechts ein Gebäude in diesem Park.

L'étonnant plan circulaire du parc, vu dans le plan à gauche et l'image ci-dessus, précise les plantations et l'utilisation de l'espace. À droite, un des bâtiments édifiés à l'intérieur du parc.





The design is uncluttered and colorful. The designs on the ground echo the angled architecture of the arts centers that are the main architectural feature of the park.

Das Design ist schlicht und farbenfroh. Die Muster auf dem Boden nehmen die Linienführung der winkelförmigen Architektur der Kunstzentren auf, der größten Gebäude im Park.

La composition est dégagée et colorée. Les parterres font écho à l'architecture des centres d'art, principaux éléments architecturaux du parc.





Night lighting allows the park spaces to be used beyond the more usual day periods. On the whole, the outlines of the park forms and the planting are simple and efficient.

Wegen der nächtlichen Beleuchtung kann der Park auch bei Dunkelheit genutzt werden. Insgesamt sind die Konturen der Parkgestaltung und die Bepflanzung einfach und rationell.

L'éclairage nocturne permet d'utiliser les lieux au-delà des horaires habituels. Les formes construites et les plantations se répondent de façon simple et efficace.

AECOM
ANDO
BALMORI
BLANC
CAFFARENA, COBOS ET AL.
CARRILHO DA GRAÇA
CERVIÑO LOPEZ
DILLER SCOFIDIO + RENFRO
DJUROVIC
EISENMAN

GLAVOVIC STUDIO
GGN
GUSTAFSON PORTER
HADID
HERZOG & DE MEURON
HOLL
HURTADO
JCFO / DS+R
JUNGLES
LRO / HORNSTEIN

LIN
MACIOCCO
MALTZAN
MECANDO
MENIS
DE MIGUEL
EMBT
MOSBACH
NAKAMURA
NBGM

NEVES
NIETO SOBEJANO
OFFICINA DEL PAESAGGIO
OKRA
PALERM & TABARES DE NAVA
PAWSON
PIANO
PLASMA STUDIO
SHUNMYO
SMITH

TAYLOR CULLITY LETHLEAN
VALLEJO
VAN VALKENBURGH
WEISS/MANFREDI
WEST 8
WIRTZ INTERNATIONAL
WORK

**"A FUNDAMENTAL REFERENCE
FOR INTELLECTUAL TRENDS
AND DEVELOPMENTS IN
21ST CENTURY ARCHITECTURE."**

—BAUBLATT, ZÜRICH

www.taschen.com

ISBN 978-3-8345-3676-9



9 783836 536769